



Nageldübel für zahlreiche Anwendungen im unteren Lastbereich.



[DE-ETA-12/0359](#), [ETA-12/0359](#), [DE-DoP-e12/0359](#)

EIGENSCHAFTEN



gvz

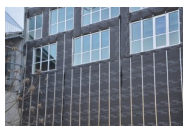
INNEN

Material

- Schraubnagel, Stahl galvanisch verzinkt, passiviert + Nylon-Dübel

Vorteile

- Einfache Montage und Demontage durch Schraubnagel
- Verankerung des Dübels durch das Einschrauben oder Eintreiben des Schraubnagels
- Elektrochemische Trennung durch Dübelkragen (Kontaktkorrosion)



ANWENDUNG

Anwendbare Materialien

- Ungerissener Beton
- Vollstein- und Hochlochsteinmauerwerk

Anwendungsbereich

- Befestigung von Sparren und Leisten
- Winkelbefestigungen im Innenausbau
- Befestigung von Montageschienen für Kabel- und Rohrleitungstrassen
- Befestigung von leichten Fassaden und Wandverkleidungen im Innen- und Außenbereich

TECHNISCHE DATEN

Abmessungen und charakteristische Werte

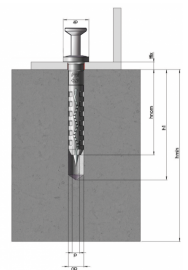
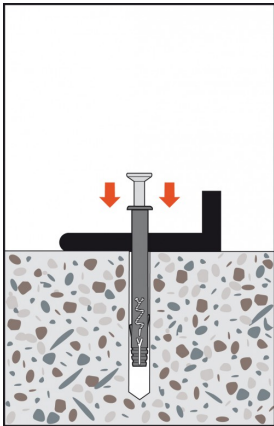


Table "Abmessungen und charakteristische Werte" cannot be displayed : no references available.

Zulässige Lasten 1) 2)

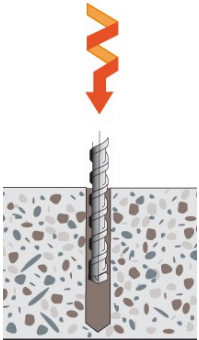
Table "Zulässige Lasten 1) 2)" cannot be displayed : no references available.

1) Die Lastangaben berücksichtigen die in der ETA-Zulassung angegebenen Teilsicherheitsbeiwerte der Widerstände sowie einen Teilsicherheitsbeiwert der Einwirkungen von $\gamma_F=1.4$

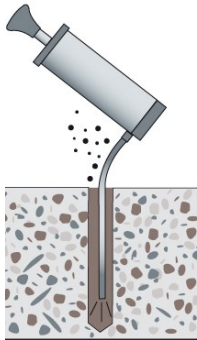
2) Die Verankerungsbemessung ist nach ETAG 014 unter Berücksichtigung der Zulassung ETA-12/0359 zu führen.

* Nicht Bestandteil der ETA-Zulassung

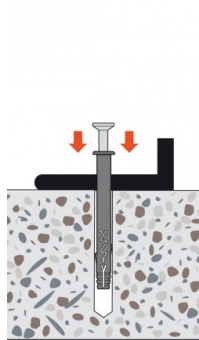
INSTALLATION



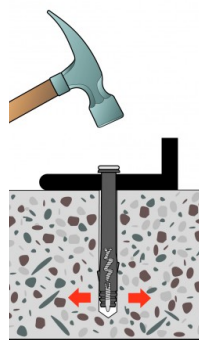
Bohrloch erstellen



Bohrloch reinigen



Dübel setzen



Anbauteil befestigen

Montagedaten 3)

Table "Montagedaten 3)" cannot be displayed : no references available.

3) Temperatur bei der Dübelmontage $\geq 5^{\circ}\text{C}$
* Nicht Bestandteil der ETA-Zulassung